

تعليمات: أجب جميع الأسئلة في نفس الورقه في المربعات الخاليه بلون أزرق ونفس حجم الخط 11 باجابات علميه بحتة مما درست .

السؤال الأول

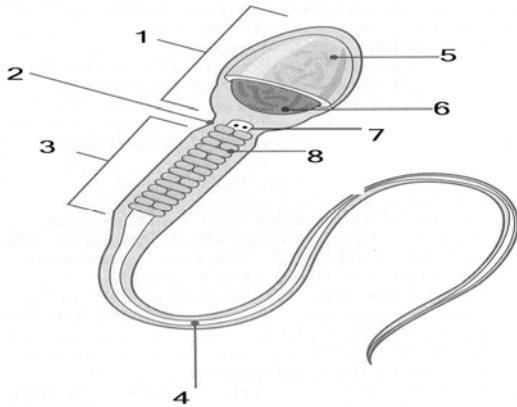
(أ) اختر الإجابات الصحيحه ثم أكتب رقمها فقط في المربعات الخاليه المشار لها بالسهم : [3 درجات]

أجب هنا

1	يعتبر التكاثر بواسطه	صوره من صور التكاثر الجنسي	أ- التوالد البكرى	ب- الإقتران	ج- زراعه الأجنه	د- التبرعم
2	من الحيوانات الأوليه التي تتضح فيها ظاهره تعاقب الأجيال	أ- بلازموديوم الملاريا	ب- البلهارسيا	ج- البلازموديوم والبلهارسيا	د- الأميبا	
3	يتم توقف التبويض من المبيضين في أنثى الانسان عند	أ- تناول اقراص منع الحمل	ب- حدوث الحمل	ج- سن اليأس	د- كل ما سبق	
4	لو عدد الكروموسومات في بويضه حشره المن 18 كروموسوم فان عدد الكروموسومات في خليه جناحها	أ- 38 كروموسوم	ب- 36 كروموسوم	ج- 18 كروموسوم	د- 9 كروموسوم	
5	التركيب الذي يعتبر جهاز تنفسى للجنين داخل الرحم هو	أ- الرئتين	ب- غشاء الرهل	ج- غشاء السلى	د- المشيمه	
6	في نهايه مرحله نضج بويضه الانسان وقبل حدوث الاخصاب يصبح الناتج	أ- 1 جسم قطبي	ب- 2 جسم قطبي	ج- 3 أجسام قطبيه	د- 4 أجسام قطبيه	

(ب)

1- أكتب البيانات المرقمه على رسم الحيوان المنوى : [2 درجه]



1	5
2	6
3	7
4	8

2- ما المقصود بكل مما يأتي : [2 درجه]

أ- دوره التزاوج	
ب- تعاقب الأجيال	

(ج)

1- ما مميزات التكاثر بالجراثيم : [1.5 درجه]

-1	
-2	
-3	

2- اذكر 3 عوامل لاستخدام التلقيح الخلطى : [1.5 درجه]

-1	
-2	
-3	

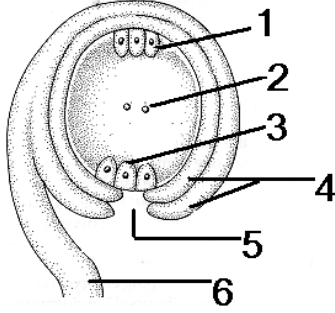
انتهى السؤال الأول

السؤال الثاني :

(أ) أكتب المفهوم العلمي : [3 درجات]

1	تنظيمات متنوعه تتجمع فيها الأزهار على المحور الزهرى
2	قنوات تخرج من قاعده كل خصيه وتلتف حول بعضها وتصب في الوعاء الناقل
3	كتله صغيره من الخلايا تنغمس بين ثنايا بطانه الرحم فى نهايه الاسبوع الأول للحمل
4	ثمره بها بذره واحده تنتج من التحام أغلفه المبيض مع أغلفه البويضه
5	زوائد تناسليه ذكريه تنمو على مقدمه الطور المشيجى لنبات الفوجير
6	نسيج غذائى يحيط من الخارج بالكيس الجنينى لبويضه الزهره

(ب) افحص الشكل المقابل ثم أكتب رقم واسم التركيب الذى : [4 درجات]



رقم التركيب	إسم التركيب
1- يشارك فى تكوين نواه الاندوسبيرم	
2- يحدث من خلاله الإخصاب	
3- يختفى بعد حدوث الإخصاب	
4- يشارك فى تكوين الجنين	

(ج) أكتب مما درست إستخداما واحدا لكل مما يأتى : [3 درجات]

المطلوب	الاستخدام
1 نافثول حمض الخليك	
2 النيتروجين السائل	
3 الطرد المركزى	

انتهى السؤال الثاني

www.mrashraf.com

السؤال الثالث :

(أ) علل لكل مما يأتي باختصار : [4 درجات]

1	بويضات أنثى الانسان شحيحة المح ؟
2	يمكن نقل عضو من أحد التوأم المتماثل الى الآخر دون حدوث خلل وظيفي ؟
3	يعتبر الجسم الأصفر غده صماء مؤقتة ؟
4	وجود الجسم القمي في مقدمه رأس الحيوان المنوى ؟

(ب)

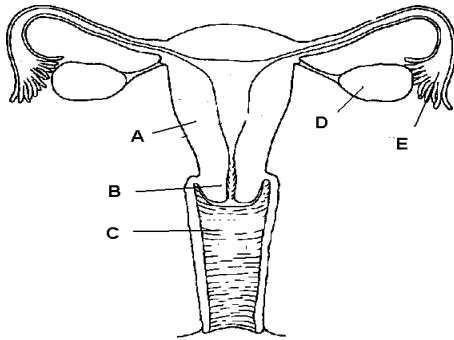
1- أكتب باختصار موضع ووظيفه كل مما يأتي : [2 درجه]

الموضع	الوظيفة
أ- غده البروستاتا	
ب- خلايا سيرتولى	

2- نصح الابن والده بأن يتزوج الوالد بعد وفاه الأم - وبعد الزواج لم ينجب الوالد من زوجته الثانيه .
فهل سبب عدم الانجاب (انسداد في قناة فالوب - أم تعلق الخصيتين داخل تجويف البطن) مع التفسير ؟ [1.5 درجه]

أ- الاختيار	ب- التفسير
ج- كيف يمكنهما الاتجاب رغم وجود هذا العيب ؟	

(ج) أكتب البيانات على رسم الجهاز التناسلى للأنثى فى الانسان : [2.5 درجه]



A
B
C
D
E

انتهى السؤال الثالث

السؤال الرابع :

(أ) صوب العبارات الآتية بكتابه التصويب فقط في المربعات الخالية : [3.5 درجات]

1	الطور المعدى للانسان في دوره حياه بلازموديوم الملاريا هو <u>الطور الحركى</u>
2	المشيح المذكور في نبات الفوجير والذى يخصب البويضه هو <u>الأرشيجونيا</u>
3	يتجدد حيوان <u>الإسفنج</u> لو بقي منه أحد أزرقه مع جزء من القطعه الوسطى
4	عند تكوين البويضه في الانسان يحدث الانقسام الميوزى الثانى داخل <u>الرحم</u>
5	تتجدد <u>الهيدرا</u> لو قطعت لجزئين طوليين أو عرضيا لعهه أجزاء
6	التكاثر هو الوظيفه التى تؤمن استمرار <u>الأفراد</u> على الارض وتحافظ عليها من الانقراض
7	عند عدم انفصال الافراد الناتجه من التبرعم في الخميره تتكون <u>الحوافظ الجرثوميه</u>

(ب)

1- قارن بين كل إثنين مما يأتى : [3 درجات]

الاقتران الجانبي	الاقتران السلمى

التجدد فى الثدييات	التجدد فى القشريات

2- ما هي الأطوار التي يمكن مشاهدتها في دم مريض مصاب ببلازموديوم الملاريا ؟ [1.5 درجه]

	-1
	-2
	-3

www.mrashraf.com

(ج) في بعض الحالات يتكون المشيخ الذكرى أو المشيخ الأنثوى بواسطه إنقسام ميوزى للمناسل وليس انقساماً ميوزياً .

أكتب مثالا لكل منهما ؟ مع التفسير ؟ [2 درجه]

التفسير	الكائن الذى يحدث به	
		1- مثال المشيخ الذكر
		2- مثال المشيخ المؤنث

انتهى السؤال الرابع

السؤال الخامس :

(أ) ماذا يحدث فى الحالات الآتية باختصار : [5 درجات]

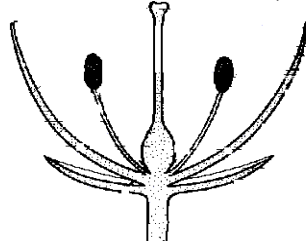
1	سقوط جراثيمه نبات كثيره البئر على تربه رطبه ؟
2	بعد نضج الثمار فى النباتات الحوليه ؟
3	لو قل عدد الحيوانات المنويه فى التزاوج الواحد عن 20 مليون حيوان منوى ؟
4	تحرر الميروزيتات فى دم مريض مصاب ببلازموديوم الملاريا ؟
5	تغذى الجنين على نسيج الاندوسبيرم بعد إخصاب بويضه الزهره ؟

(ب) أكتب مميزه واحده تميز : [2 درجه]

1- الانشطار الثنائى عن التبرعم	
2- اللولب عن باقى وسائل منع الحمل الأخرى	
3- الخلايا السمتيه عن الخلايا المساعده	
4- مرحله نضج البويضه عن مرحله نضج الحيوان المنوى	

www.mrashraf.com

(ج) افحص الشكل المقابل لاحدى الأزهار ثم أجب عن الأسئلة التاليه :



1- هل هذه الزهره نموذجيه ؟ مع التفسير ؟ [1.5 درجه]

التفسير	أجب بنعم أم لا

2- هل من الممكن أن يتم تلقيح هذه الزهره تلقيا ذاتيا ؟ مع التفسير مما درست ؟ [1.5 درجه]

التفسير	أجب بنعم أم لا

انتهى السؤال الخامس

السؤال السادس :

(أ) تخير من العمود (B) ما يناسب العمود (A) : [3 درجات]

(B)	رقم الاختيار المناسب من جدول B	(A)
أ- زراعة الأنسجه		1- تعريض بويضات الضفدعه لصدمة حراريه لتنمو بدون اخصاب
ب- زراعة الأجنه		2- نواه خليه جنين متقدم تستطيع توجيه نمو الجنين مثل نواه اللاقحه
ج- زراعة الأنويه		3- ربط وقطع قناتي فالوب لمنع التلقيح والاحصاب
د- التوالد البكرى		4- انقباض عضلات الرحم بشكل متتابع لدفع الجنين للخارج
هـ- الاثمار العذرى		5- رش خلاصه حبوب اللقاح على مياسم الزهره لتكوين ثمار دون بذور
و- التعقيم الجراحي		6- انماء خلايا نبات الطباق فى وسط غذائى مناسب لينمو لنبات كامل
ز- التلقيح الخارجى		
ى- المخاض		

(ب) أكتب نبذه مختصره عن كل مما يأتى : [4 درجات]

	1- السائل المنوى
	2- الثمره الكاذبه
	3- حويصله جراف
	4- الاخصاب المزدوج

www.mrashraf.com [3 درجات]

1-	بعض الطحالب تكون خلاياها الجسديه أحاديه المجموعه الصبغيه ؟
2-	وجود الخصيتين داخل كيس الصفن ؟
3-	معظم حالات الحمل غير الطبيعيه تحدث فى قناه فالوب ؟

انتهى السؤال السادس

انتهت جميع الأسئلة

مع تمنياتنا بالحصول على الدرجة النهائيه

الأستاذ الدكتور / هشام هيبه

hhibah@hotmail.com

ت / 0129797296